

ЯК ВСТАНОВИТИ РОБОТИЗОВАНУ ГАЗОНОКОСАРКУ З EPOS™

1 Переконайтеся, що у вас є все необхідне



Роботизована
газонокосарка



Зарядна станція



Опорна станція EPOS™
(додатково)

2 Встановлення зарядної станції



3 Зарядіть і запустіть газонокосарку



ⓘ PIN 1234

4 Завантажте програму Automower® Connect і виконайте сполучення



5 Активуйте EPOS™ у програмі Automower Connect®

6 Створіть віртуальні межі

7 Задайте графік у програмі й почніть косити



ПРОЧИТАЙТЕ
ПОВНИЙ ПОСІБНИК



Download on the
App Store

GET IT ON
Google Play

ЯК ВСТАНОВИТИ РОБОТИЗОВАНУ ГАЗОНОКОСАРКУ З ПРОВОДОМ

1 Переконайтеся, що у вас є все необхідне



Роботизована
газонокосарка



Зарядна станція



Комплект для
встановлення

2 Встановлення зарядної станції

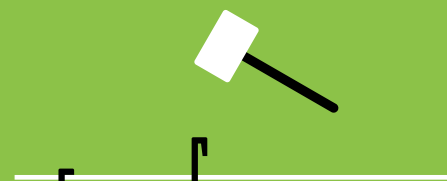


3 Зарядіть і запустіть газонокосарку



ⓘ PIN 1234

4 Прокладіть граничний провід



5 Під'єднання напрямого проводу до граничного проводу

6 Під'єднайте напрямний провід і граничний провід до зарядної станції

7 Завантажте програму Automower® Connect і виконайте сполучення



ПРОЧИТАЙТЕ
ПОВНИЙ ПОСІБНИК

8 Задайте графік у програмі й почніть КОСИТИ



Download on the
App Store

GET IT ON
Google Play



AUTOMOWER® є торговою маркою компанії Husqvarna AB.
Авторське право © 2024 HUSQVARNA. Усі права захищено.

App Store і логотип Apple є торговими марками компанії Apple Inc.
Google Play і логотип Google Play є торговими марками компанії Google LLC.

EPOS™ İLE ROBOTİK ÇİM BİÇME MAKİNESİNİZİ KURMA

1 İhtiyacınız olan her şeye sahip olduğunuzdan emin olun



Robotik çim biçme makinesi



Şarj istasyonu



EPOS™ referans istasyonu
(isteğe bağlı)

2 Şarj istasyonunu yerleştirme



3 Çim biçme makinesini şarj edin ve çalıştırın



① PIN 1234

4 Automower® Connect uygulamasını indirin ve eşleştirin



5 Automower Connect® uygulamasında EPOS™'u etkinleştirin

6 Sanal sınırlar oluşturun

7 Uygulamada bir planlama belirleyin ve çim biçmeye başlayın



AYRINTILI KILAVUZUN TAMAMINI OKUYUN



TEL İLE ROBOTİK ÇİM BİÇME MAKİNESİNİZİ KURMA

1 İhtiyacınız olan her şeye sahip olduğunuzdan emin olun



Robotik çim biçme makinesi



Şarj istasyonu



Kurulum kiti

2 Şarj istasyonunu yerleştirme

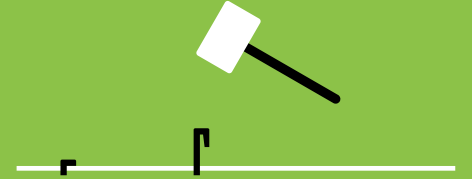


3 Çim biçme makinesini şarj edin ve çalıştırın



❗ PIN 1234

4 Sınır telini döşeyin



5 Rehber teli sınır teline bağlayın



6 Sınır telini ve rehber teli şarj istasyonuna bağlayın



7 Automower® Connect uygulamasını indirin ve eşleştirin



8 Uygulamada bir planlama belirleyin ve çim biçmeye başlayın



AYRINTILI KILAVUZUN TAMAMINI OKUYUN



AUTOMOWER®, Husqvarna AB'ye ait bir ticari markadır.
Telif Hakkı © 2024 HUSQVARNA. Tüm hakları saklıdır.

App Store ve Apple logosu Apple Inc.'in ticari markalarıdır.
Google Play ve Google Play logosu, Google LLC'nin ticari markalarıdır.

CUM SE INSTALEAZĂ MAȘINA ROBOTIZATĂ DE TUNS GAZONUL CU EPOS™

1 Asigurați-vă că aveți tot ce vă trebuie



Mașina robotizată de
tuns gazonul



Stația de încărcare

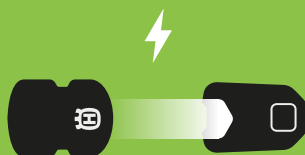


Stația de referință EPOS™
(opțional)

2 Poziționați stația de încărcare



3 Încărcați și porniți mașina de tuns gazonul



① PIN 1234

4 Descărcați aplicația Automower® Connect și asociați-o



5 Activați EPOS™ în aplicația Automower® Connect

6 Creați delimitări virtuale

7 Setati un program în aplicație și începeți să tundeți gazonul



CITIȚI GHIDUL COM-
PLET ȘI DETALIAȚ



CUM SE INSTALEAZĂ MAȘINA ROBOTIZATĂ DE TUNS GAZONUL CU CABLU

1 Asigurați-vă că aveți tot ce vă trebuie



Mașina robotizată de
tuns gazon



Stația de încărcare



Kitul de instalare

2 Poziționați stația de încărcare

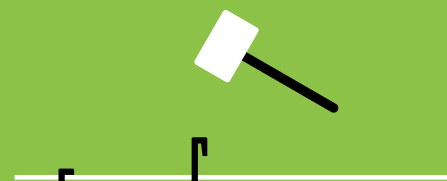


3 Încărcați și porniți mașina de tuns gazonul



📄 PIN 1234

4 Amplasați cablul de delimitare



5 Conectarea cablului de ghidare la cablul de delimitare

6 Conectați cablul de delimitare și cablul de ghidare la stația de încărcare

7 Descărcați aplicația Automower® Connect și asociați-o



8 Setati un program în aplicație și începeți să tundeți gazonul



CITIȚI GHIDUL COM-
PLET ȘI DETALIIAT



Download on the
App Store

GET IT ON
Google Play



AUTOMOWER® este o marcă comercială a companiei Husqvarna AB.
Copyright © 2024 HUSQVARNA. Toate drepturile rezervate.

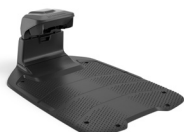
App Store și sigla Apple sunt mărci comerciale ale Apple Inc.
Google Play și sigla Google Play sunt mărci comerciale ale Google LLC.

ΠΩΣ ΝΑ ΕΓΚΑΤΑΣΤΗΣΕΤΕ ΤΟ ΡΟΜΠΟΤΙΚΟ ΧΛΟΟΚΟΠΤΙΚΟ ΜΕ ΤΟ ΕΡΟΣ™

1 Βεβαιωθείτε ότι έχετε όλα όσα χρειάζεστε



Ρομποτικό χλοοκοπτικό



Βάση φόρτισης

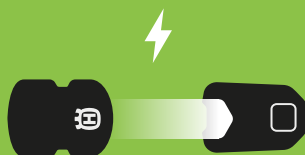


Σταθμός αναφοράς ΕΡΟΣ™
(προαιρετική επιλογή)

2 Τοποθετήστε τη βάση φόρτισης



3 Φορτίστε και εκκινήστε το χλοοκοπτικό



ⓘ PIN 1234

4 Κατεβάστε την εφαρμογή Automower® Connect και κάντε σύζευξη



5 Ενεργοποιήστε το ΕΡΟΣ™ στην εφαρμογή Automower Connect®

6 Δημιουργήστε εικονικά όρια

7 Ορίστε ένα χρονοδιάγραμμα στην εφαρμογή και ξεκινήστε τη χλοοκοπή



ΔΙΑΒΑΣΤΕ ΤΟΝ ΠΛΗΡΗ ΑΝΑΛΥΤΙΚΟ ΟΔΗΓΟ



Download on the
App Store

GET IT ON
Google Play

ΠΩΣ ΝΑ ΕΓΚΑΤΑΣΤΗΣΕΤΕ ΤΟ ΡΟΜΠΟΤΙΚΟ ΧΛΟΟΚΟΠΤΙΚΟ ΜΕ ΚΑΛΩΔΙΟ

1 Βεβαιωθείτε ότι έχετε όλα όσα χρειάζεστε



Ρομποτικό
χλοοκοπτικό



Βάση φόρτισης



Σετ εγκατάστασης

2 Τοποθετήστε τη βάση φόρτισης

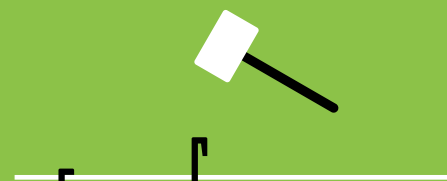


3 Φορτίστε και εκκινήστε το χλοοκοπτικό



PIN 1234

4 Τοποθετήστε το καλώδιο οριοθέτησης



5 Συνδέστε το καλώδιο οδήγησης στο καλώδιο οριοθέτησης

6 Συνδέστε το καλώδιο οριοθέτησης και το καλώδιο οδήγησης στη βάση φόρτισης

7 Κατεβάστε την εφαρμογή Automower® Connect και κάντε σύζευξη



ΔΙΑΒΑΣΤΕ ΤΟΝ ΠΛΗΡΗ
ΑΝΑΛΥΤΙΚΟ ΟΔΗΓΟ

8 Ορίστε ένα χρονοδιάγραμμα στην εφαρμογή και ξεκινήστε τη χλοοκοπή



Download on the
App Store

GET IT ON
Google Play

