

# Ilustrowana lista części — aktualizacja IPL



Nazwa produktu

**530iP4**

Opis zmiany

Zespół silnika 587 69 08-01 zastąpiony przez zestaw silnikowy 546 70 36-01 obejmujący silnik (529 65 38-01), sprężynę zabieraka (597 67 01-01), podkładkę (503 23 00-35) i śrubę (503 21 53-20) (patrz Odniesienie 1 na stronie 2).

Aktualizacje IPL

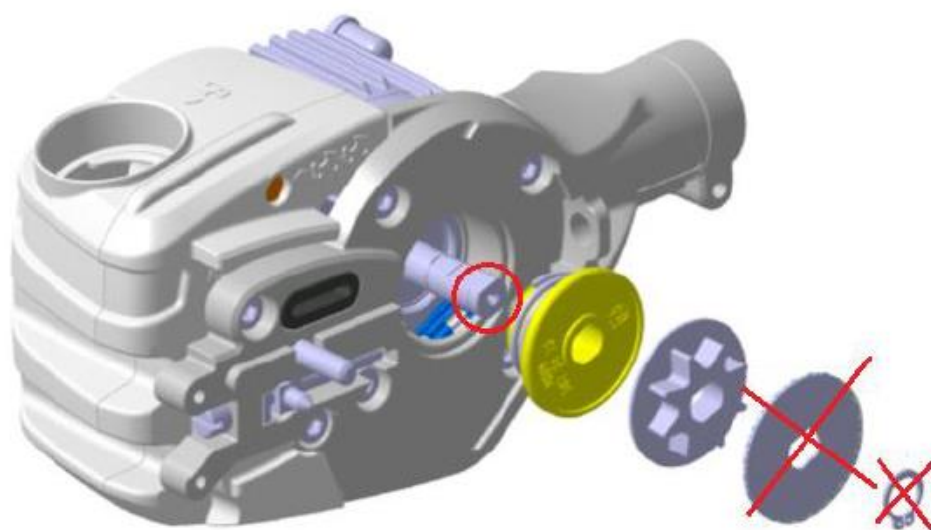
<b>Tytuł strony</b>	<b>Nr referencyjny</b>	<b>Nowy nr części</b>	<b>Nazwa</b>	<b>Stary nr części</b>	<b>Uwaga</b>
A GŁOWICA TNĄCA	4		ZESPÓŁ SILNIKA	587 69 08-01	Stary silnik.
A GŁOWICA TNĄCA	30	546 70 36-01	ZESTAW SILNIKOWY		Nowy silnik. Zastąpi 587 69 08-01 po wyczerpaniu zapasów magazynowych.
A GŁOWICA TNĄCA	31	529 65 38-01	SILNIK		Nowy silnik dla ZESTAWU SILNIKOWEGO 546 70 36-01.
A GŁOWICA TNĄCA	23	Patrz uwaga	PODKŁADKA	577 27 15-01	Tylko dla starego silnika 587 69 08-01 i UKŁADU TNĄCEGO 529 53 71-01 bez otworu na śrubę w wale silnika (patrz Odniesienie 2 na stronie 3).
A GŁOWICA TNĄCA	24	Patrz uwaga	PIERŚCIEN OSADCZY	735 31 12-00	Tylko dla starego silnika 587 69 08-01 i UKŁADU TNĄCEGO 529 53 71-01 bez otworu na śrubę w wale silnika (patrz Odniesienie 2 na stronie 3).
A GŁOWICA TNĄCA	29	Patrz uwaga	UKŁAD TNĄCY	529 53 71-01	Nowy UKŁAD TNĄCY obejmuje nowy silnik (wał z otworem na śrubę, patrz Odniesienie 2 na stronie 3).
A GŁOWICA TNĄCA	32	597 67 01-01	SPRĘŻYNA ZABIERAKA		Patrz Odniesienie 2 na stronie 3.
GŁOWICA TNĄCA	33	503 23 00-35	PODKŁADKA		Patrz Odniesienie 2 na stronie 3.
A GŁOWICA TNĄCA	34	503 21 53-20	ŚRUBA		Patrz Odniesienie 2 na stronie 3.

# Ilustrowana lista części — aktualizacja IPL

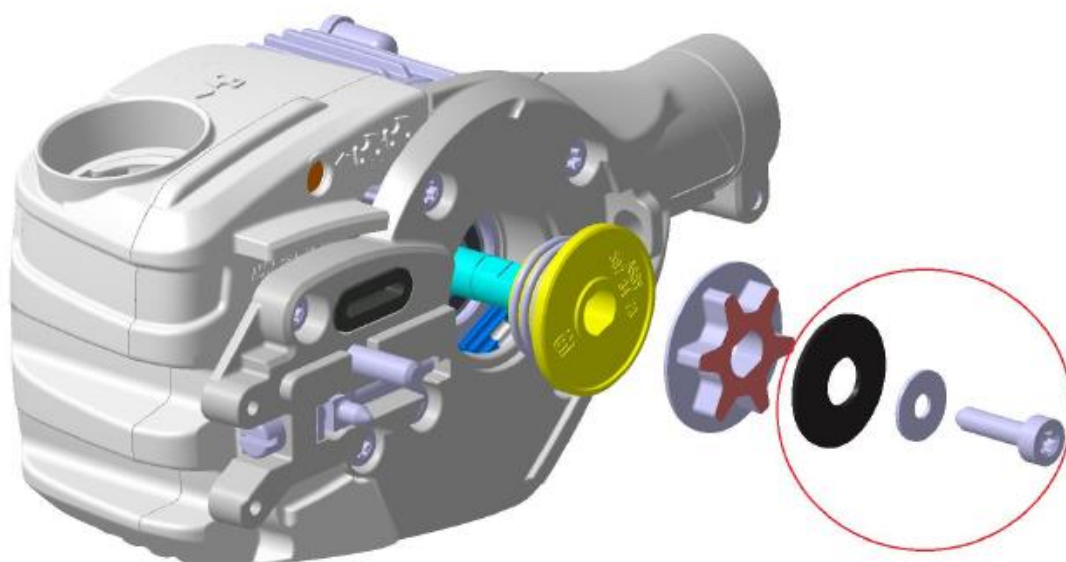
## Odniesienie 1

Motor assy is replaced with a new motor assy that has an internal threaded hole in the shaft.  
The washer and circlip are replaced by a disc spring, washer and screw.  
The screw must be tightened with 7-8 Nm and the spur sprocket must be held / fixed to enable that.

Old setup

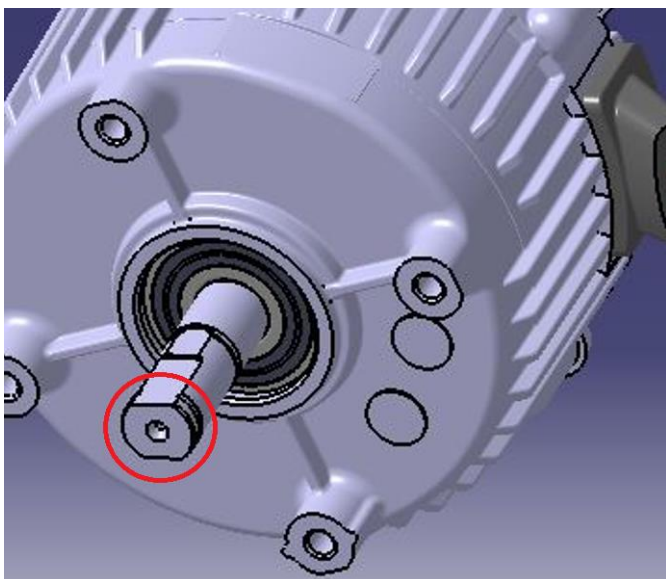


New setup



## Odkońnik 2 dla IDENTYFIKACJI UKŁADU TNĄCEGO 529 53 71-01.

Stary UKŁAD TNĄCY 529 53 71-01 > (wał silnika bez otworu na śrubę) jest zgodny **WYŁĄCZNIE** z PIERŚCIENIEM OSADCZYM 735 31 12-00 i PODKŁADKĄ 577 27 15-01. Ten stary układ tnący obejmuje SILNIK 587 69 08-01.



Nowy UKŁAD TNĄCY 529 53 71-01 > (wał silnika z otworem na śrubę, patrz poniżej) zgodny **WYŁĄCZNIE** ze SPREŻYNAŃ ZABIERAKA 597 67 01-01, PODKŁADKĄ 503 23 00-35 i ŚRUBĄ 503 21 53-20. Ten nowy układ tnący obejmuje SILNIK 529 65 38-01.

