

Ilustrovaný seznam náhradních dílů – aktualizace



Název produktu

530iP4

Popis změny

Sestava motoru 587 69 08-01 byla nahrazena sadou motoru 546 70 36-01 obsahující motor (529 65 38-01), talířovou pružinu (597 67 01-01), podložku (503 23 00-35) a šroub (503 21 53-20) (viz část Reference 1 na straně 2).

Aktualizace IPL

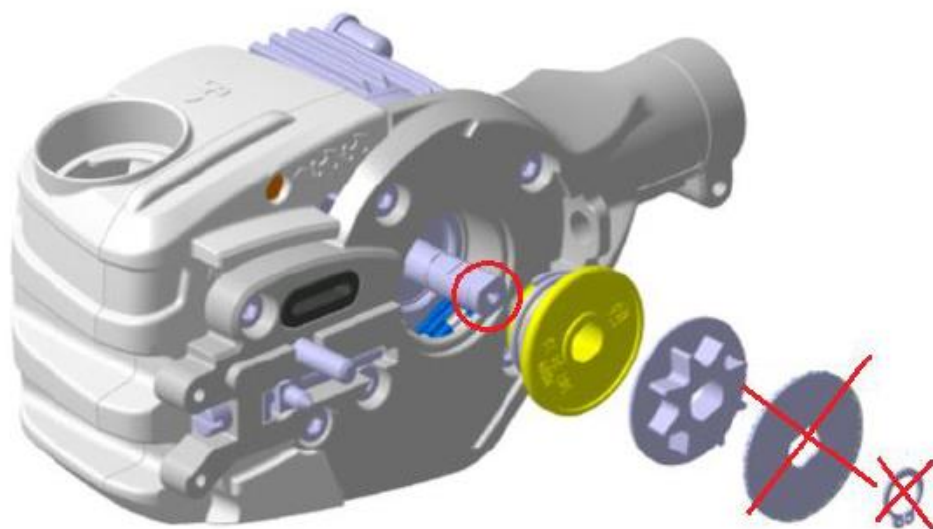
Nadpis stránky	Ref. č.	Nové objednací číslo dílu	Název	Exkl. objednací číslo dílu	Poznámka
A HLAVA PILY	4		SESTAVA MOTORU	587 69 08-01	Starý motor.
A HLAVA PILY	30	546 70 36-01	SADA MOTORU		Nový motor. Nahradí 587 69 08-01 po využití zásob.
A HLAVA PILY	31	529 65 38-01	MOTOR		Nový motor pro SADU MOTORU 546 70 36-01.
A HLAVA PILY	23	Viz poznámka	PODLOŽKA	577 27 15-01	Pouze pro starý motor 587 69 08-01 a ŘEZACÍ SYSTÉM 529 53 71-01 bez otvoru pro šroub v hřídeli motoru (viz část Reference 2 na straně 3).
A HLAVA PILY	24	Viz poznámka	POJISTNÝ KROUŽEK	735 31 12-00	Pouze pro starý motor 587 69 08-01 a ŘEZACÍ SYSTÉM 529 53 71-01 bez otvoru pro šroub v hřídeli motoru (viz část Reference 2 na straně 3).
A HLAVA PILY	29	Viz poznámka	ŘEZACÍ SYSTÉM	529 53 71-01	Nový ŘEZACÍ SYSTÉM zahrnuje nový motor (hřídel s otvorem pro šroub, viz část Reference 2 na straně 3).
A HLAVA PILY	32	597 67 01-01	TALÍŘOVÁ PRUŽINA		Viz část Reference 2 na straně 3.
A HLAVA PILY	33	503 23 00-35	PODLOŽKA		Viz část Reference 2 na straně 3.
A HLAVA PILY	34	503 21 53-20	ŠROUB		Viz část Reference 2 na straně 3.

Ilustrovaný seznam náhradních dílů – aktualizace

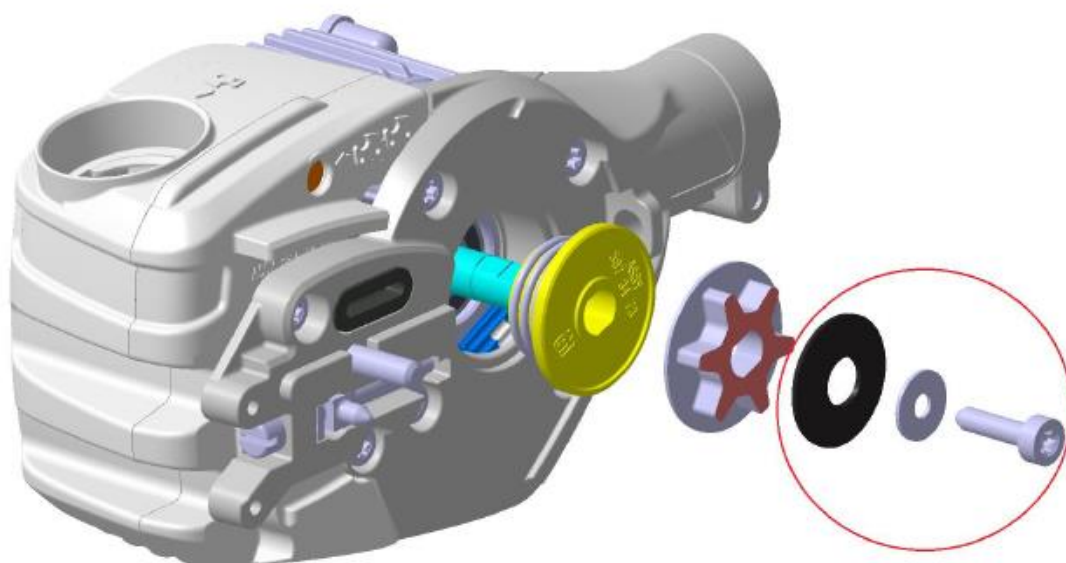
Reference 1

Motor assy is replaced with a new motor assy that has an internal threaded hole in the shaft.
The washer and circlip are replaced by a disc spring, washer and screw.
The screw must be tightened with 7-8 Nm and the spur sprocket must be held / fixed to enable that.

Old setup

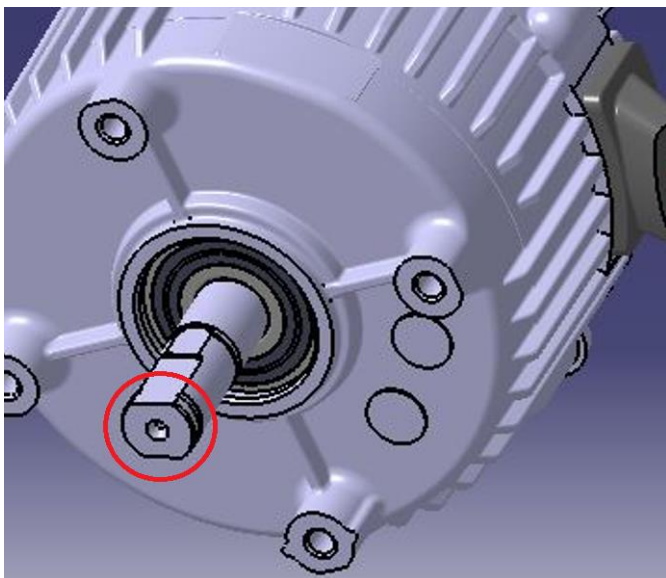


New setup



Reference 2 pro IDENTIFIKACI ŘEZACÍHO SYSTÉMU 529 53 71-01.

Starý ŘEZACÍ SYSTÉM 529 53 71-01 > (hřídel motoru bez otvoru pro šroub) je kompatibilní **POUZE** s POJISTNÝM KROUŽKEM 735 31 12-00 a PODLOŽKOU 577 27 15-01. Tento starý řezací systém obsahuje MOTOR 587 69 08-01.



Nový ŘEZACÍ SYSTÉM 529 53 71-01 > (hřídel motoru obsahuje otvor pro šroub, viz níže) je kompatibilní **POUZE** s TALÍŘOVOU PRUŽINOU 597 67 01-01, PODLOŽKOU 503 23 00-35 a ŠROUBEM 503 21 53-20. Tento nový řezací systém zahrnuje MOTOR 529 65 38-01.

