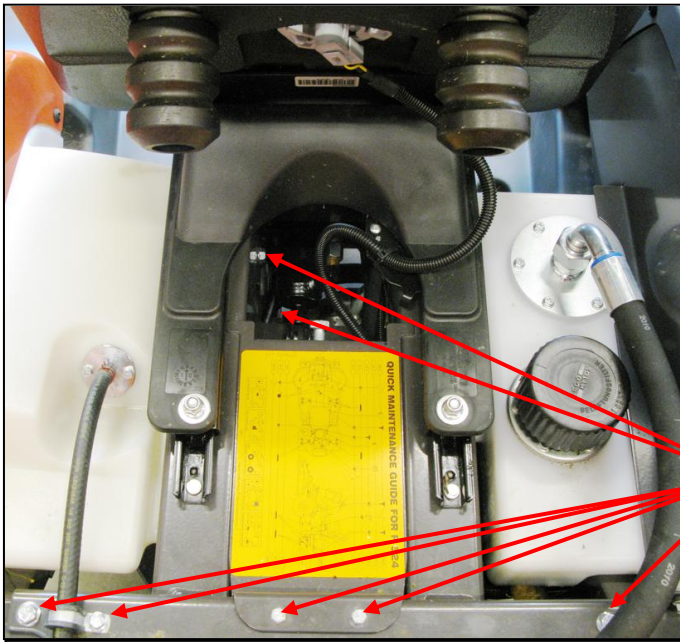
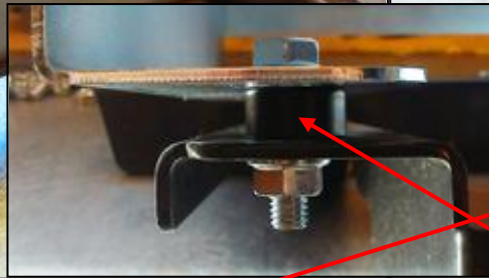
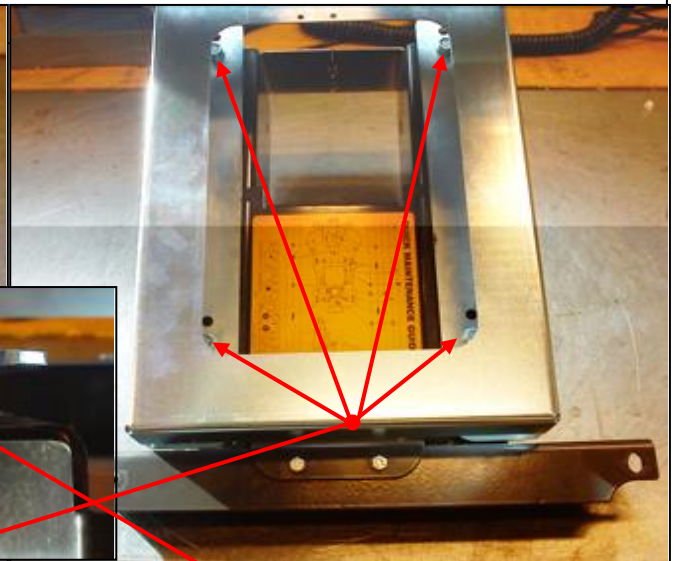


Monteringsanvisning för

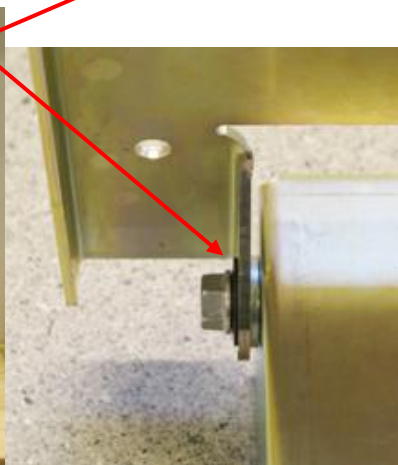
P524

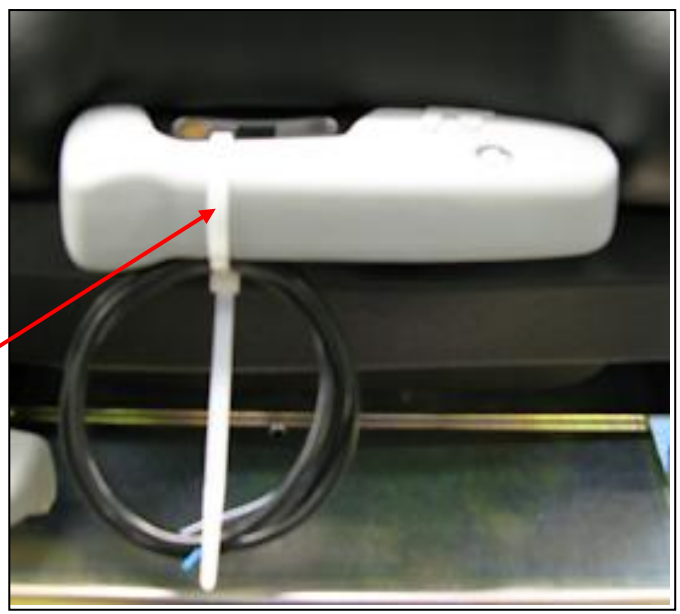


Lösa originalstolen genom att lossa hela stol konsollen från maskinen. Lossa **dessa** skruvar. Lossa sedan stolen från konsollen.

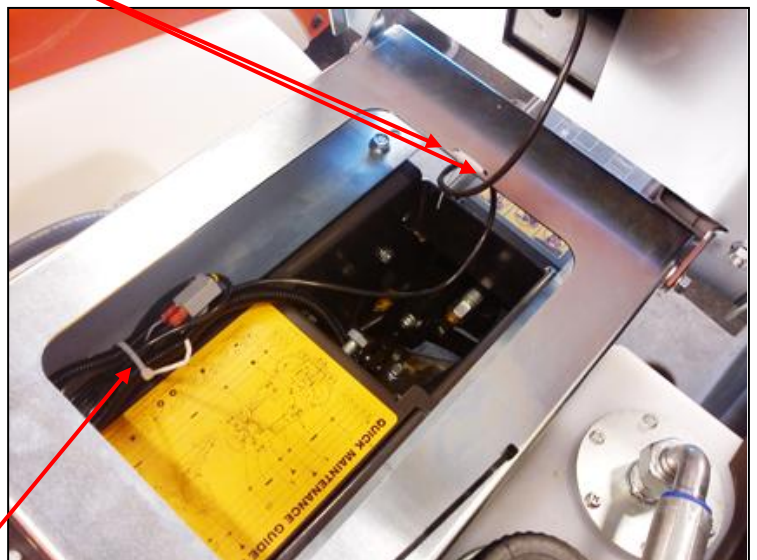


Montera underdelen av adaptern på konsollen med **fyra M8 * 30mm** samt med **10 mm distans** mellan adapter och konsol, fäst detta med mutter på undersidan av konsollen, montera sedan den **övre adapterplattan** på underdelen med **ansatsskruven brickorna och nylonlås mutter**. Montera **insex** bulten i det gängade hålet, bulten monteras underifrån, skruva bara igenom bulten ca 1 cm genom plåten innan ni monterat på stolen. Skruva tillbaka konsollen på maskinen.





Montera stolen på konsolen med 4 st M8*16 mm bult, med nylånlås mutter på undersidan, fäst stolen i glidskenans bakre hål. Lossa buntbandet som håller kabeln till säkerhetsbrytaren, dra ut kabeln under stolen och genom hålet i den övre plattan på konsolen, fäst kabeln med två buntband i den undre konsolen, se till att kabel inte kläms eller kan skavas av när ni fäller fram stolen eller skjuter stolen fram & tillbaka.



Avlägsna plastdelen och fjädern i mitten på kontakten. Anslut kabeln till stolsbrytaren från den nya stolen genom att sticka in flatstiften i den befintliga kontakten. Fäst kablaget så det inte kan komma i kläm eller fastna i något. Skruva nu även in insex skruven så långt det går. Fäll tillbaka stolen, så är monteringen klar.

