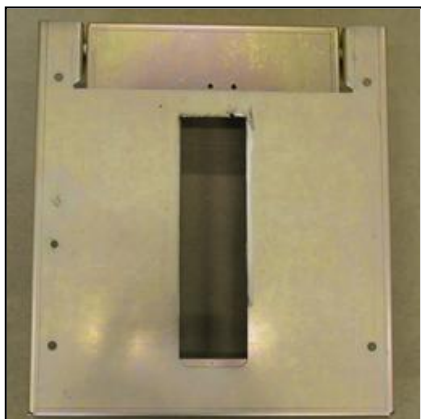


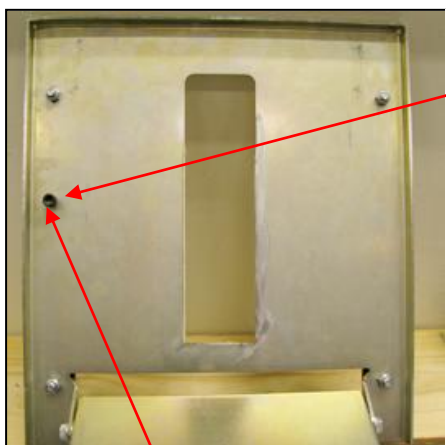
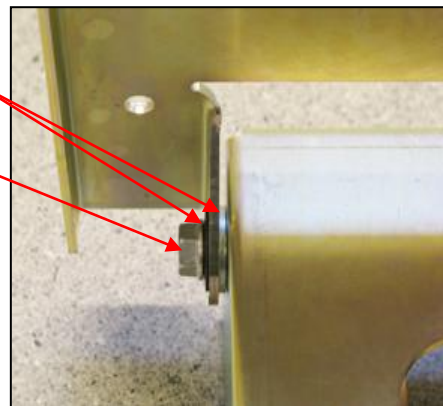
Monterings anvisning

PR17, PF21, R422



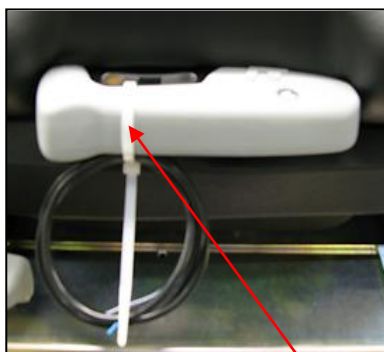
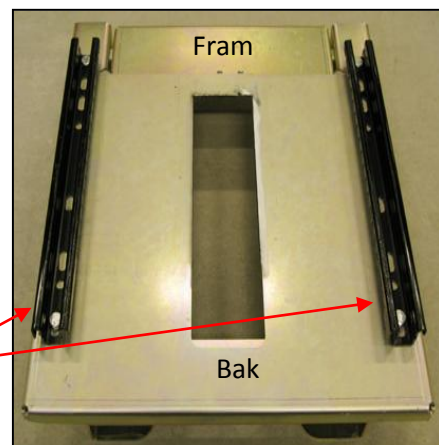
Montera ihop under och överplåt med bifogade specialbultar, brickor och låsmuttrar.

Färdigmonterat skall det se ut som bilden till vänster

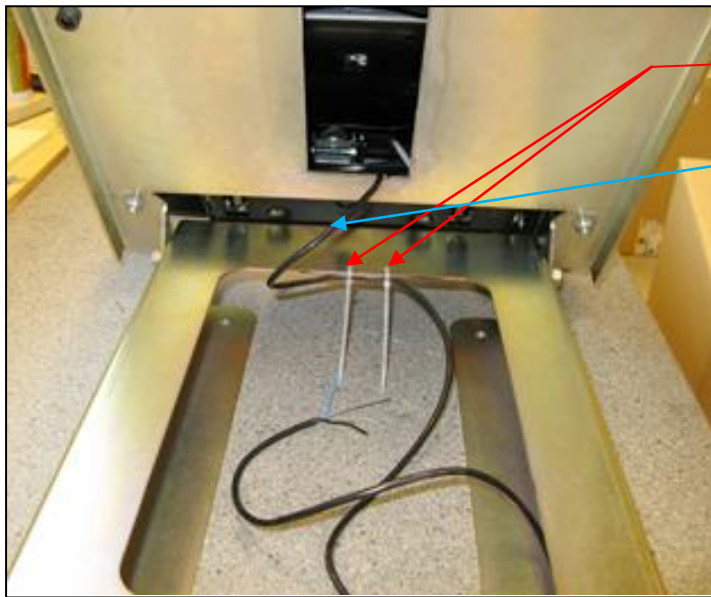


Montera insex bulten i det gängade hålet, bulten monteras underifrån, skruva bara igenom bulten ca 1 cm genom plåten innan ni monterat på stolen.

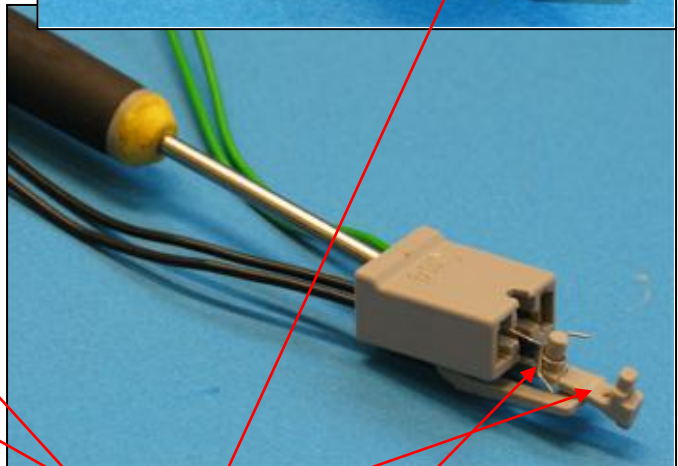
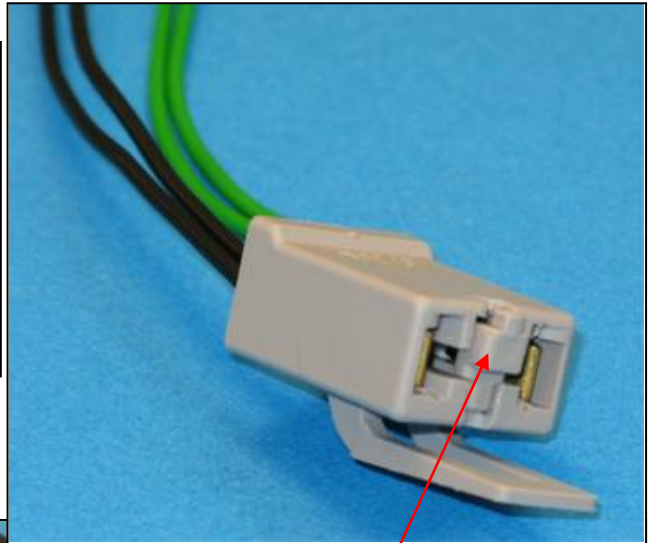
Montera sedan underdelen av glidskenorna på plåten med bifogade bultar och muttrar. Se till att den otandade delen hamnar bak på konsollen.



Montera stolen på konsollen genom att föra på stolen på glidskenorna. För stolen så långt bak som möjligt, skruva nu i insexbulten så långt det går. Lossa buntbandet som håller kabeln till brytaren och dra ut kabeln under konsollen.



Fäst kabel med två av dom med följande buntbanden, fäst kabel under plåten så den inte kläms när ni tippas tillbaka stolen, kabeln skall vara 24 cm mellan buntbandet som kabeln är fäst med i stolen och första buntbandet kabeln är fäst med i konsollen.



Skruva loss den befintliga stolen genom att lossa dom fyra muttrarna som den är fast skruvad med, lossa kabeln till stolsbrytaren som sitter under stolen och lyft bort stolen. Avlägsna plastdelen och fjädern i mitten på kontakten. Fäst nu den nya stolen i stativet med medföljande bultar och låsmuttrar. Anslut kabeln till stolsbrytaren från den nya stolen genom att sticka in flatstiften i den befintliga kontakten. Fäst kabel så den inte kan komma i kläm eller fastna i något, med resterande buntband.

