



Husqvarna®  
READY WHEN YOU ARE

# KURZANLEITUNG



HUSQVARNA® AUTOMOWER® ASPIRE™ R4

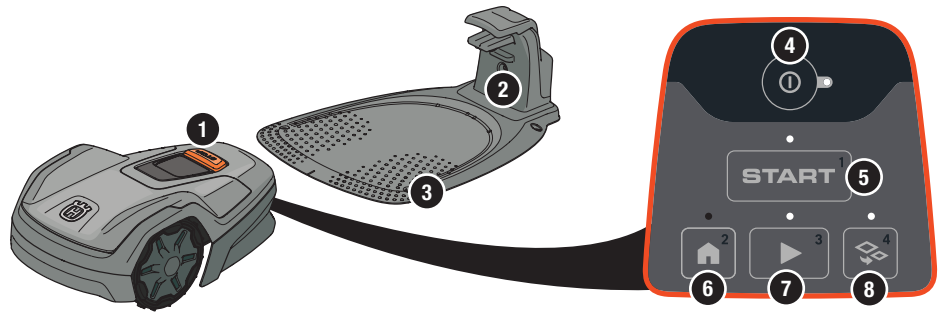
# Erste Schritte mit dem ASPIRE™-Mähroboter

Weitere Informationen und Anweisungen finden Sie in der Bedienungsanleitung oder unter [www.husqvarna.com](http://www.husqvarna.com).

Videos zur Installationsunterstützung finden Sie unter [www.husqvarna.com](http://www.husqvarna.com).

## Geräteübersicht

1. STOPP-Taste
2. LED zur Funktionsprüfung der Ladestation, des Begrenzungskabels und des Leitkabels
3. Ladestation
4. ON/OFF-Taste
5. Start-Taste
6. Park-Taste
7. Play-Taste
8. Nebenbereich-Taste



## Zubehör zur Installation



### Netzteil

(das Aussehen des Netzteils kann sich je nach Markt unterscheiden)



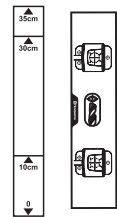
### Niederspannungskabel



**Begrenzungskabel, Verbindungsstücke, Haken, Verbinder**  
(im Installations-Kit enthalten)



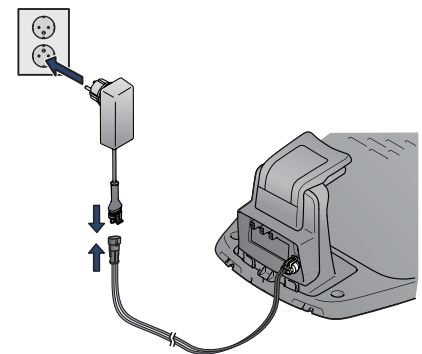
### Aufbewahrungshaken



**Lineal und Bohrschablone**

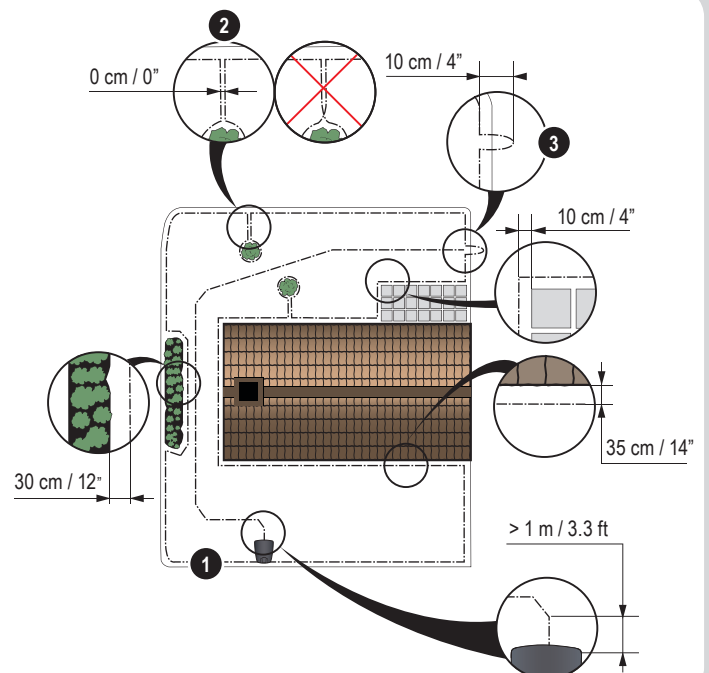
## 1. So installieren Sie die Ladestation

1. Stellen Sie die Ladestation auf einer freiliegenden, flachen, ebenen Oberfläche auf. **HINWEIS:** Wenn Sie die Ladestation an einer engen Stelle oder in einer Ecke aufstellen möchten, lesen Sie bitte die Bedienungsanleitung.
2. Schließen Sie das Niederspannungskabel an die Ladestation und das Netzteil an.
3. Bei Anschluss im Freien sollte sich das Netzteil mindestens 30 cm / 12 Zoll über dem Boden befinden.
4. Schließen Sie das Netzteil an eine Steckdose mit 100-240 V an.
5. Stellen Sie den Mähroboter in die Ladestation.
6. Drücken Sie die **ON/OFF-Taste**, um den Mähroboter einzuschalten und den Akku aufzuladen, während das Begrenzungskabel verlegt wird. **HINWEIS:** Fahren Sie nicht mit den Geräteeinstellungen fort, bevor die Installation abgeschlossen ist.



## 2. So installieren Sie das Begrenzungskabel

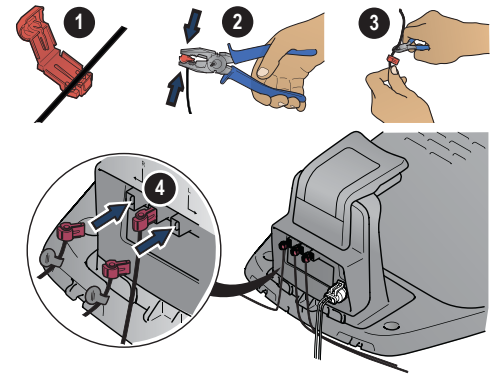
1. Verlegen Sie das Begrenzungskabel so, dass es eine Schleife um den gesamten Arbeitsbereich bildet. Verwenden Sie dazu die mitgelieferten Haken, oder vergraben Sie das Kabel. **HINWEIS:** Vermeiden Sie bei der Verlegung des Begrenzungskabels scharfe Knicke.
2. Passen Sie den Abstand zwischen dem Begrenzungskabel und verschiedenen Objekten an.
  - A: Verlegen Sie das Begrenzungskabel in einer Schleife um den gesamten Arbeitsbereich.
  - B: Verlegen Sie das Begrenzungskabel mit einem Abstand von 35 cm zu Hindernissen, die mehr als 3,5 cm hoch sind.
  - C: Verlegen Sie das Begrenzungskabel mit einem Abstand von 30 cm zu Hindernissen, die 1–3,5 cm hoch sind.
  - D: Verlegen Sie das Begrenzungskabel mit einem Abstand von 10 cm zu Hindernissen, die mehr als 1 cm hoch sind.
  - E: Erstellen Sie eine Insel, um Bereiche zu isolieren.
3. Versehen Sie das Begrenzungskabel an der Stelle, an der später das Leitkabel angeschlossen wird, mit einer Schlaufe.
4. Informationen zum Umgang mit Neigungen, Passagen und Nebenflächen finden Sie in der Bedienungsanleitung.



### 3. So schließen Sie das Begrenzungskabel an

1. Öffnen Sie die Anschlussklemme, und legen Sie das Begrenzungskabel hinein.
2. Drücken Sie Anschlussklemme und Kabel mit einer Zange zusammen.
3. Schneiden Sie das Kabel 1-2 cm / 0,4-0,8 Zoll hinter den Anschlussklemmen ab.
4. Drücken Sie die Anschlussklemmen des Begrenzungskabels auf die mit L (links) und R (rechts) gekennzeichneten Kontaktstifte der Ladestation.

**HINWEIS:** Beim Anschließen an die Ladestation muss das rechte Kabel mit dem rechten Kontaktstift und das linke Kabel mit dem linken Kontaktstift verbunden werden.



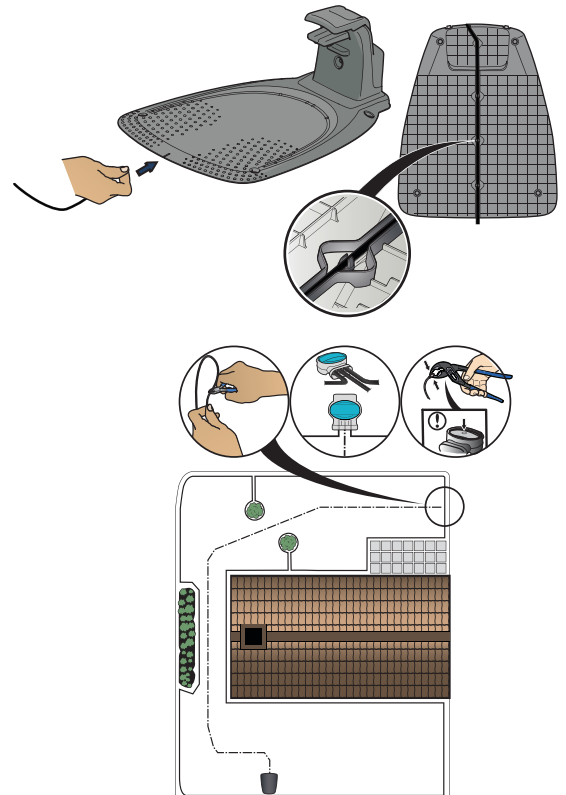
### 4. So installieren und verbinden Sie das Leitkabel

Installieren Sie ein Leitkabel, um den Mähroboter zu entlegenen Bereichen des Rasens zu leiten und ihm das Auffinden der Ladestation zu erleichtern.

1. Schieben Sie das Leitkabel durch den Boden der Ladestation, und befestigen Sie es mithilfe der Schnappverschlüsse.
2. Verbinden Sie die Anschlussklemme des Leitkabels auf dieselbe Weise, wie in den obigen Anweisungen zum Begrenzungskabel beschrieben.
3. Drücken Sie die Anschlussklemme des Leitkabels auf den mit GUIDE gekennzeichneten Kontaktstift der Ladestation.
4. Führen Sie das Leitkabel mindestens 1 m / 3,3 ft gerade aus der Vorderseite der Ladestation heraus.
5. Verlegen Sie das Leitkabel von der Ladestation bis zu der Stelle am Begrenzungskabel (Schlaufe), an der die Verbindung hergestellt wird. Verwenden Sie dazu die mitgelieferten Haken, oder vergraben Sie das Kabel. **HINWEIS:** Vermeiden Sie bei der Verlegung des Leitkabels scharfe Knicke. Das Leitkabel kann das Begrenzungskabel, das beispielsweise um eine Insel ausgelegt ist, nicht überschreiten.
6. Schneiden Sie das Begrenzungskabel in der Mitte der Schlaufe ab, die unter Punkt 2.3 angelegt wurde.
7. Verbinden Sie das Leitkabel mit dem Begrenzungskabel, indem Sie Begrenzungs- und Leitkabel in den Verbindler einführen und diesen mit einer Zange zusammendrücken. Stellen Sie sicher, dass das Verbindungsstück vollständig zusammengedrückt ist.

**HINWEIS:** Befestigen Sie die Ladestation nach der Installation des Leitkabels mithilfe der mitgelieferten Schrauben und des mitgelieferten Inbusschlüssels am Boden.

**HINWEIS:** Um eine optimale Leistung durch enge Passagen zu erzielen, stellen Sie sicher, dass das Leitkabel korrekt hindurch verlegt wird. Weitere Informationen finden Sie in der Bedienungsanleitung.



### 5. So starten und stoppen Sie den Mähroboter

#### So starten Sie das Gerät

1. Drücken Sie die **ON/OFF-Taste** 3 Sekunden lang.
2. Geben Sie den PIN-Code ein.
3. Wählen Sie den Betriebsmodus.
4. Drücken Sie die **START-Taste**.

#### So stoppen Sie das Gerät

1. Drücken Sie die **STOP-Taste**.

### Aufbewahrungshaken

Im Lieferumfang Ihres Mähroboters sind zwei Aufbewahrungshaken zur Aufbewahrung außerhalb der Saison enthalten.

Verwenden Sie die Bohrschablone, um die Aufbewahrungshaken an der Wand zu befestigen.

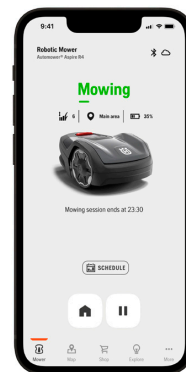


## So verbinden Sie den Mähroboter und die App

Die Automower® Connect-App ist eine kostenlose App für Ihr Mobilgerät. Die App dient zur Einstellung und Bedienung des Mähroboters.

1. Laden Sie die Automower® Connect-App über App Store oder Google Play herunter.
2. Melden Sie sich an, und geben Sie eine E-Mail-Adresse und ein Kennwort ein, um ein Husqvarna Konto zu erstellen.
3. Melden Sie sich bei Ihrem Husqvarna Benutzerkonto in der App an.
4. Stellen Sie das Gerät auf ON.  
HINWEIS: Der Bluetooth®-Verbindungsmodus ist 3 Minuten lang aktiv.
5. Wählen Sie in der Automower® Connect-App *Meine Mäher* aus, und wählen Sie dann das Pluszeichen (+).
6. Befolgen Sie die Anweisungen in der App.

Wenn der Mähroboter mit Ihrem WLAN-Netzwerk verbunden ist, können Sie ihn mit der Automower® Connect-App von überall aus steuern. Mit Bluetooth®-Verbindung können Sie den Mähroboter innerhalb kurzer Reichweiten von bis zu 30 m steuern

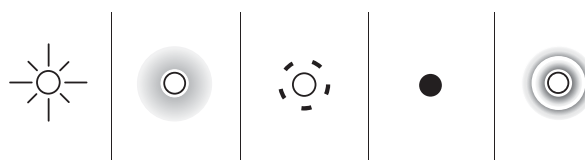


## LED-Statusanzeige auf der Tastatur

Die LED-Statusanzeigen auf der Tastatur zeigen den Status des Mähroboters an.

Die blinkenden Tasten auf der Tastatur zeigen die verfügbaren Betriebsmodi, die Sie für den Mähroboter auswählen können. Sie müssen den PIN-Code eingeben, bevor Sie einen Betriebsmodus auswählen können.

Wenn der Mähroboter geparkt ist, drücken Sie die **STOP-Taste**. Der Mähroboter wird dann in den Leerlauf versetzt, in dem Sie einen Betriebsmodus einstellen können.



Standby



Warten auf PIN-Code



Geparkt



Firmware-Installation wird durchgeführt



Firmware-Fehler



Leerlauf



Mähen gemäß  
eingestelltem  
Zeitplan oder  
Zeitplan überschreiben



Mähen im Nebenbereich



Fehler



Laden

Die Logos des App Store und von Apple sind Handelsmarken von Apple Inc.

Google Play und das Logo von Google Play sind Handelsmarken von Google LLC.

Automower® ist eine eingetragene Handelsmarke von Husqvarna AB.  
Copyright © 2023 Husqvarna AB (publ). Alle Rechte vorbehalten.

