

Illustrierte Ersatzteilliste (IPL) – Update

Gerätename(n)

555FRM

Beschreibung der Änderung

1. Kolbenbaugruppe Variante -02 enthält einen zusätzlichen Sprengring.
2. Es wurden neue Kits erstellt. Für weitere Informationen siehe Service Bulletin B1190011A-07.

Kommentare

1. Vollständig untereinander austauschbar.
2. Siehe Anmerkungen und Service Bulletin B1190011A-07.

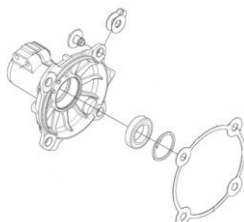
Eingeführt ab

Seriennummer/Datum	Anmerkung
2018-12	Kolbenbaugruppe
20191600181	Kupplungsdeckel, Kurbelgehäusebaugruppe, Kurzblockbaugruppe

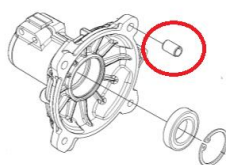
IPL-Updates

Titel der Seite	Ref. Nr.	Neue Teilnr.	Name	Exkl. Teilnr.	Anmerkung
Zylinder und Kolben	2	576 95 48-02	Kolbenbaugruppe	576 95 48-01	
Kupplung	1	597 51 92-02	Kupplungsdeckelbaugruppe	502 49 35-06	Bis Seriennummer: 20191600180 Siehe Abbildungen unten.
Kupplung	1	597 51 92-01	Kupplungsdeckelbaugruppe	502 49 35-06	Ab Seriennummer: 201916000181 Siehe Abbildungen unten.
Kurbelgehäuse	1	503 91 15-01	Kurbelgehäusebaugruppe	544 95 25-02	Bis Seriennummer: 20191600180. Kit enthält Kurbelgehäusebaugruppe und Kupplungsbaugruppe.
Kurbelgehäuse	13	544 95 25-03	Kurbelgehäusebaugruppe	544 95 25-02	Ab Seriennummer: 201916000181 Kit enthält nur Kurbelgehäusebaugruppe.
Kurzblock	1	576 79 88-03	Kurzblockbaugruppe	576 79 88-01	Bis Seriennummer: 20191600180. Kit enthält Kurzblock- und Kupplungsbaugruppe.
Kurzblock	3	576 79 88-02	Kurzblockbaugruppe	576 79 88-01	Ab Seriennummer: 201916000181 Kit enthält nur Kurzblockbaugruppe.

502 49 35-06:



597 51 92-01:



597 51 92-02:

