

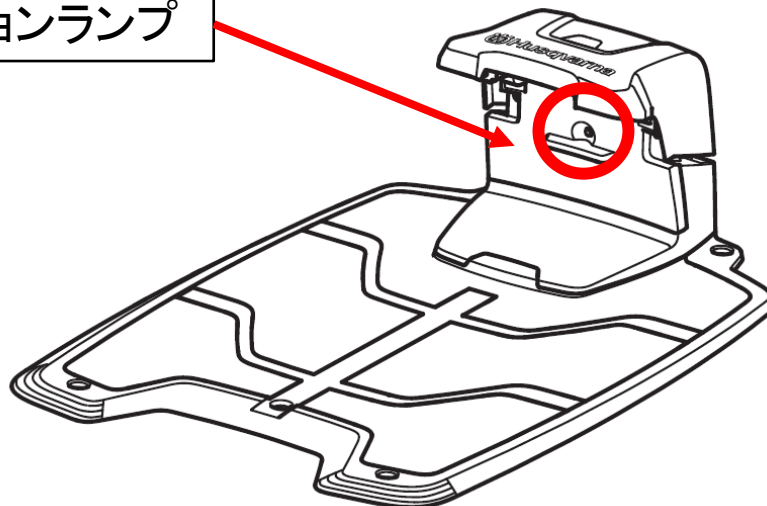
設置後の動作確認

①チャージステーションのインジケータランプの確認

ワイヤーの設置が完了しましたら、チャージステーションのインジケータランプ(下図○部)が**緑色点灯**していることを確認します。**青色点滅**の場合は境界ワイヤーが正しく**接続されていない状態**ですので、Automower315Mark II が動作しません。またランプが全く点灯しない場合、電源がつながっていない状態を表します。

またワイヤー設置直後は刈高を最大(6cm)にし、Automower315Mark II の刈刃でワイヤーを切断しないようご注意ください。その後ワイヤーの状態を確認しながら、徐々に刈高を下げ適正の高さに調整してください。







チャージステーションランプ



設置後の動作確認

②

②チャージステーションのインジケータランプ色について

- | | | |
|---|------|--|
|  | 緑色点灯 | 正常 |
|  | 緑色点滅 | ECOモードが有効になっている |
|  | 青色点滅 | 境界ワイヤーが接続されていない、若しくは断線している
(晴天時のような明るい日には、認識しにくいので注意) |
|  | 赤色点滅 | チャージステーションの信号不良 |
|  | 赤色点灯 | チャージステーションの基板の故障 |
|  | 無灯 | 電源が接続されていない、低電圧ケーブルが接続されていない |

チャージステーションランプ

