

SKYDDSKLÄDER FRÅN HUSQVARNA

TECHNICAL EXTREME byxor



- Förstärkt sågskydd
- Större blixtlåsöppningar
- Färre sömmar på benets baksida för mer stretch och bekvämare passform
- Roströda kontrastinlägg

20 m/s
Sågskydd klass 1



Smal
passform



FÖRSTKLASSIG VENTILATION

Ventilationsnivån kan justeras individuellt baktill på benen och nedre delen av ryggen.

PATENTERAT TECH-KNEE

OPTIMERADE FÖR RIKTIGT TUFF PÅFRESTNING

Med **högkvalitativa förstärkningar av Cordura®-material** på underbenens fram- och baksida, men även på sidorna.

OPTIMAL PASSFORM

För optimal passform och för skydd mot fästingar, snö och andra otrevligheter kan haken i byxan fästas i skosnörena.



EXTREMT LÄTT

Tack vare kombinationen av högkvalitativa material är de här byxorna bland de lättaste i jämförbara kategorier.

SLITSTARKA OCH BEKVÄMA Maximal rörlighet och riktigt bekväm passform. **Gren i fyrvägsstretch med ripstop** och förstärkning i **Dyneema®-material**.

OPTIMERAD: TEMPERATURREGLERING

Det inre meshfodret svalkar och påskyndar torkningen vid väta. **Light Cordura®-tyg på knäna**



SMIDIGHET
●●●●



SLITSTYRKA
●●●○



VENTILATION
●●●●

SKYDDSKLÄDER FRÅN HUSQVARNA

TECHNICAL EXTREME byxor



Husqvarna®

Tech-Knee- teknik



PATENTERADE

EXTRA SKYDDSLAGER

Tack vare extralagren ger Tech-Knee utmärkt sågskydd. Detta innebär ett utökat skydd, särskilt i lägen där byxorna sitter åt runt knät.

FORMAT MATERIAL

Hela området vid knäna, inklusive sågskyddsmaterialet, har formats för att säkerställa perfekt passform oavsett arbetsställning.

VATTENTÅLIGA

Området vid knäna har ett vattentåligt foder och ett ytterlager av vattenavvisande tyg, så att inget vatten och ingen fukt tränger igenom. Det innebär att du alltid kan arbeta bekvämt, även när det är blött.

SKRÅDDARSYDD SÄKERHET OCH BEKVÄM PASSFORM

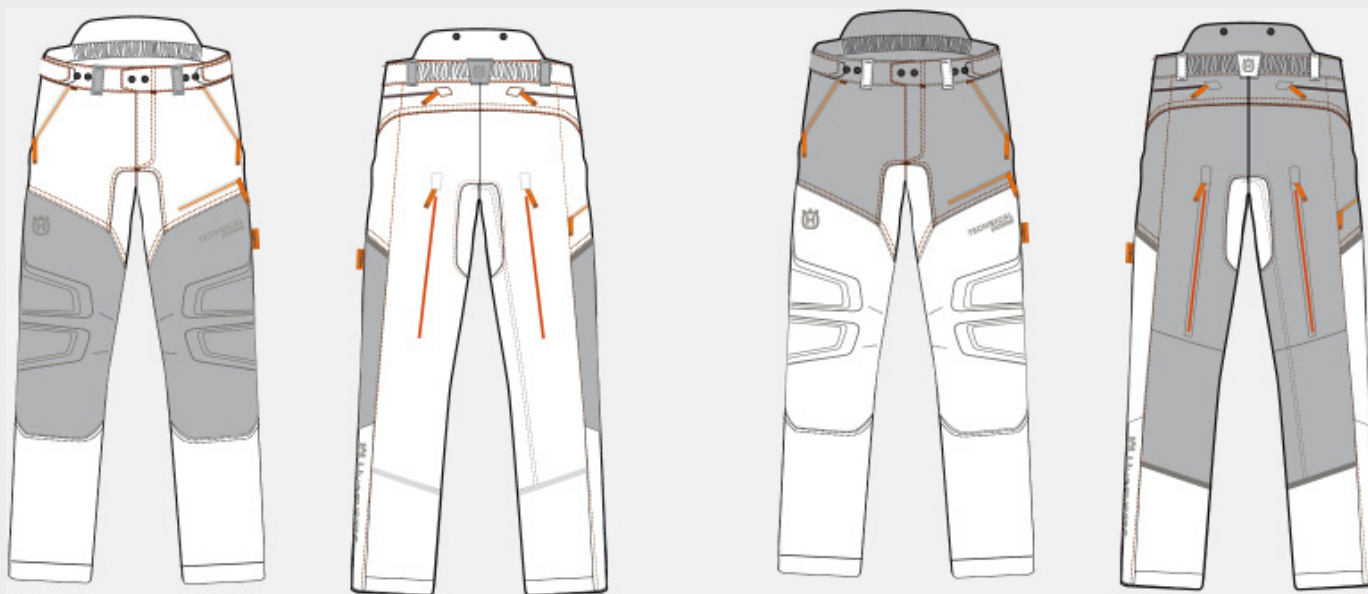
Det vaxkakemönstrade yttre lagret ger extra skydd. Det högkvalitativa, lätta Cordura®-materialet garanterar bekväm passform, rörelsefrihet och slitstyrka.

SKYDDSKLÄDER FRÅN HUSQVARNA



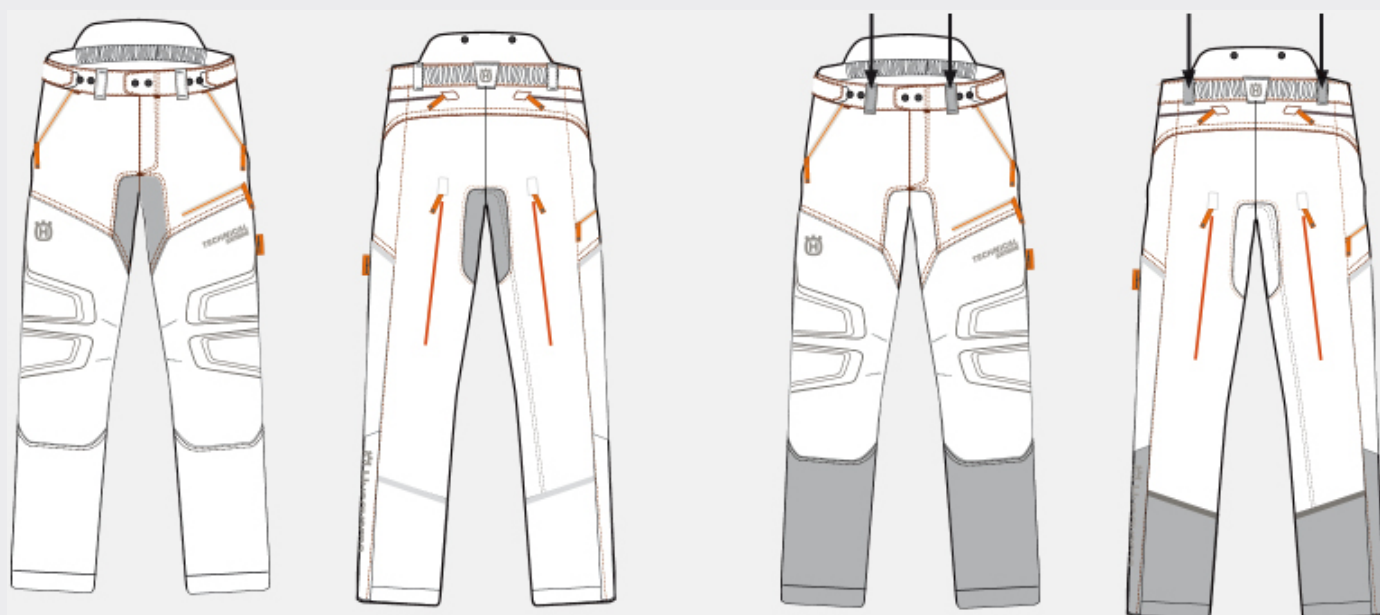
TECHNICAL EXTREME byxor

Förstklassiga material



Cordura® Hexagon och högkvalitativ Cordura®
Lång livslängd

Material med fyrvägsstretch
Bekväm passform



**Fyrvägs-ripstop-stretch med
Dyneema®** Lång livslängd och bekväm
passform

Optimerad: Cordura®
Lång livslängd

SKYDDSKLÄDER FRÅN HUSQVARNA

TECHNICAL EXTREME skogsjackor



TECHNICAL EXTREME

Smal passform



SMARTA LÖSNINGAR

såsom en ficka på överarmen och en förseglad, vadderad bröstficka för mobilen.

MATERIAL MED FYRVÄGSSTRETCH

Bekväm passform i kombination med roströda kontrastinlägg.

JUSTERA FÖR PERFEKT PASSFORM

Kläderna kommer med kardborrband vid handlederna och i byxmidjan, remmar vid bensluten och elastisk dragsko vid jackans midja och nederkant, vilket gör att du kan anpassa passformen efter behov.



OPTIMERAD: OPTIMAL PASSFORM

Cordura® Light på axlarna och på ärmarna för optimal luftcirkulation och riktigt bekväm passform. **Cordura®-förstärkt axelparti.**



OPTIMERAD: ÄRMKONSTRUKTION

Med **Cordura® Light**-förstärkt vaxkakemönstrat material på armbågarna.



TECHNICAL EXTREME EN20471

Smal passform

MATERIAL MED TVÄVÄGSSTRETCH

NYTT MATERIAL MED FYRVÄGSSTRETCH

Bekväm passform i kombination med roströda kontrastinlägg

FÖRSTÄRKT ÄRMMATERIAL och förböjda ärmar



FÖRSTKLASSIG VENTILATION

Ryggpanelen med öppningar och öppningarna i ländryggen med mesh-inlägg, ger maximal ventilation och luftcirkulation. Blixtlås under armarna och på benens baksidor gör att du kan anpassa ventilationsnivån. (Gäller även skogsjacka TECHNICAL EN20471)

CERTIFIERAD ENLIGT EN ISO 20471 KLAS 3

**CORDURA®-FÖRSTÄRKTA
REMMAR I ÄRMSLUTEN**
och justerbara ärmslut

SKYDDSKLÄDER FRÅN HUSQVARNA

TECHNICAL EXTREME ARBORIST byxor



- **Optimerad:** Justerat foder i fickorna
- Större blytlåsöppningar
- Mindre mängd material inuti benet för att förenkla arbete med klätterskor och ascenders/repvinschar



VENTILATION- OCH TEMPERATURREGLERING

Blytlås på benens baksida ger optimal luftcirkulation och ventilation. Blytlåsen är förseglade så att de inte fastnar vid trädklättring. Tack vare blytlåsen kan ventilationsnivån justeras individuellt, och mesh-materialet på insidan svalkar och påskyndar torkningen vid väta.

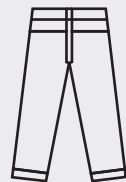
LÅNG LIVSLÄNGD Gren med **fyrvägs-ripstop-stretch** och **förstärkning i Dyneema®-material**.

BEKVÄM PASSFORM

De förböjda och förstärkta knäna ger riktigt bekväm passform. Förstärkta områden fram- och baktill samt på sidorna för maximal slitstyrka och funktionalitet. Dyneema®-materialet har både hög draghållfasthet och slitstyrka, och därför har vi använt det både fram- och baktill på benen – perfekt för jobb som kräver avancerad klättring.



20 m/s
Sågskydd klass 1



Smal
passform

SKRÄDDARSYTT TECH-CLIMB-SÅGSKYDD FÖR KLÄTTRING

Den innovativa Tech-Climb-funktionen är konstruerad med särskilt skräddarsydda fiberskikt för sågskydd även vid användning av klättersle eller sporrar. Viktiga detaljer som **Cordura®**-förstärkta hållor och justerbar linning med karbinhakar.

BEKVÄM RÖRELSEFRIHET

Högkvalitativ **fyrvägsstretch** upptill och längs hela benens baksida.

OPTIMALT SKYDD Damaskkonstruktion som kan fästas i skosnörena med hake för optimal passform och skydd mot t.ex. fästingar och snö.



SMIDIGHET
●●●●



SLITSTYRKA
●●●○



VENTILATION
●●●●

SKYDDSKLÄDER FRÅN HUSQVARNA



TECHNICAL EXTREME ARBORIST byxor

Förstklassiga material



Material med fyrvägsstretch
Bekväm passform



Fyrvägs-ripstop-stretch med Dyneema® Lång livslängd och bekväm passform



Dyneema®
Lång livslängd

HÄNGSLEN, ARBORIST*

Extra breda hängslen med justerbar längd som passar perfekt med kardborrbandet på arboristbyxorna, vilket gör det lätt att ta av och sätta på dem.

Artikelnummer
538 96 27-01



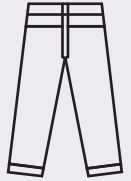
*Medföljer inte TECHNICAL EXTREME ARBORIST

SKYDDSKLÄDER FRÅN HUSQVARNA

TECHNICAL ROBUST byxor



20 m/s
Sågskydd klass 1



ÅTSITTANDE
PASSFORM



FYRA VENTILATIONSBLIXTLÅS BAKTILL

Luftflödet kan justeras med de fyra ventilationsblixtlåsen på benens baksida. Detta gör att användaren kan arbeta mer bekvämt.

FYRVÄGSSTRETCH MED

RIPSTOP- material i grenen för maximal livslängd.

OPTIMERAD: TEMPERATURREGLERING

Ventilerande material kombinerat med mesh-material på insidan som svalkar och påskyndar torkningen vid väta. Hjälper dig att hålla dig pigg och fräsch längre.

PERFEKTA FÖR ARBETE I TAGGIGA MILJÖER,

t.ex. sly, tack vare **Dyneema®**-materialet.

OPTIMERAD: CORDURA® HEAVY-TYGG

Ett högfunktionellt och riktigt bekvämt tyg. Tyget har en yta av Teflon® som är vattenavvisande och skyddar mot olja och fläckar. 220 g/m². 100 % Cordura®. För maximal livslängd.



FYRVÄGSSTRETCH framtill för maximal livslängd.

FÖRBÖJDA KNÄN

Förböjda knän för extra slitstyrka och längre hållbarhet.

MAXIMAL RÖRELSEFRIHET

Högkvalitativ fyrvägsstretch upptill och längs hela benets baksida för bättre passform.

EXTRA INRE FÖRSTÄRKNING I BENSLUTEN

Området runt fotleden har förstärkts för ökad slitstyrka och längre livslängd. Kläderna som håller längre.

OPTIMALT SKYDD Damaskkonstruktion som kan fästas i skosnörena med hake för optimal passform och skydd mot t.ex. fästingar och snö.

Exponerade områden utan sömmar



SMIDIGHET
●●●○



SLITSTYRKA
●●●●



VENTILATION
●●●○

SKYDDSKLÄDER FRÅN HUSQVARNA

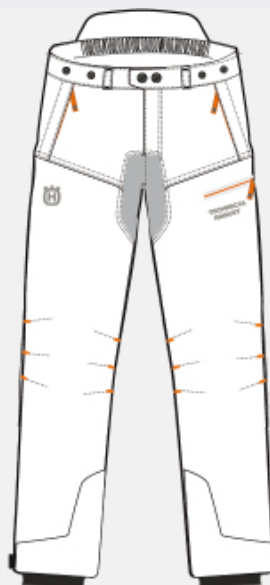


TECHNICAL ROBUST byxor, typ A

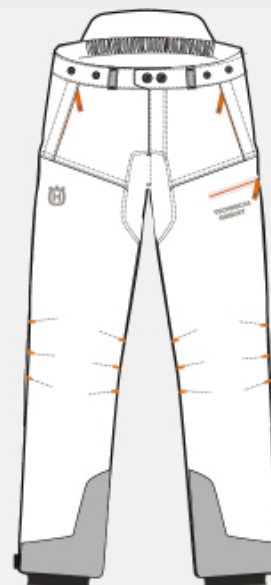
Förstklassiga material



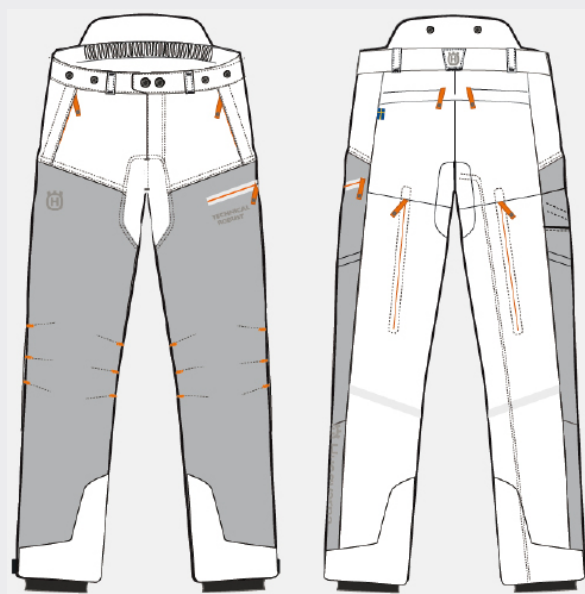
Material med fyrvägsstretch
Bekväm passform



Fyrvägsstretch med ripstop
Lång livslängd



Cordura®
Lång livslängd



Dyneema®
Lång livslängd



SKYDDSKLÄDER FRÅN HUSQVARNA

KOLLEKTION	STORLEK	ARTIKELNUMMER
TECHNICAL EXTREME		

Byxor



XS	537 64 32-42
S	537 64 32-46
M	537 64 32-50
M + 7 cm	537 54 32-51
L	537 64 32-54
L + 7 cm	537 64 32-55
XL	537 64 32-58
XL + 7 cm	537 64 32-59
XXL	537 64 32 62

Jacka



XS	537 64 18-42
S	537 64 18-46
M	537 64 18-50
L	537 64 18-54
XL	537 64 18-58
XXL	537 64 18-62

Jacka EN 20471



XS	546 41 56 -42
S	546 41 56 -46
M	546 41 56 -50
L	546 41 56 -54
XL	546 41 56 -58
XXL	546 41 56 -62

TECHNICAL EXTREME ARBORIST

Byxor



XS	537 64 25-42
S	538 64 25-46
M	539 64 25-50
L	540 64 25-54
XL	541 64 25-58

TECHNICAL ROBUST

Byxor






S	537 64 27-46
M	537 64 27-50
L	537 64 27-54
XL	537 64 27-58
XXL	537 64 27-62



Skyddskläder

Det finns en enkel regel för när du ska hitta rätt skyddskläder för dina behov: ju mer du arbetar, desto bättre måste dina skyddskläder vara, för att du ska vara produktiv och bekväm. Den här översikten hjälper dig att hitta rätt kläder, baserat på hur ofta de ska användas.

	EXTREM ANVÄNDNING		HELTIDSANVÄNDNING		DELTIDSANVÄNDNING	NORMAL ANVÄNDNING
	TECHNICAL EXTREME ARBORIST	TECHNICAL EXTREME	TECHNICAL ROBUST	TECHNICAL	FUNCTIONAL	CLASSIC
Midjebyxor (med hängslen)	●	● (●)	●	●	●	●
Hängselbyxor				●	●	●
Jacka		●		●	●	●
Byxholkar					●	
PASSFORM	Smal	Smal	Åtsittande	Åtsittande	Normal	Normal
Storlek	XS-XXL	XS-XXL	S-XXL	S-XL	46-62	44-64
Benlängd	Normal	Normal + lång	Normal	Normal + kort + lång	Normal	Normal
Vikt (midjebyxor i M)	1 260 g	1 390 g	1 170 g	1 200 g	1 300 g	1 380 g
SÄKERHET						
EN ISO 11393	Klass 1, typ A	Klass 1, typ A	Klass 1, typ A	Klass 1, typ A+C	Klass 1 + 2, typ A	Klass 1, typ A
CE	●	●	●	●	●	●
EN ISO 20471		JACKA: 		BYXOR: 		JACKA: 
Reflexband	●	●	●	●	●	
KWF-profi	●	●	●	●		
KWF-standard					●	●
<i>tech</i> knee		●				
<i>tech</i> climb	●					
RÖRLIGHET						
Knappar för hängslen	●	●	●	●	●	●
Förlängt ryggparti	●	●	●	●	●	
Stretchtyg	●	●	●	●		
Hakar för skosnören, tillbehör	●	●	●			
Justerbar midja/handled	●	●				
Skydd mot snö och fästingar			●			
TEMPERATURKONTROLL						
Ventilationsdragkedjor	●	●	●	●	●	●
Ventilationsfickor		●	●	●		
Svalkande och snabbtorkande meshfoder	●	●	●			
SLITSTYRKA/LÅNG LIVSLÄNGD						
Helt täckt sågskydd	●	●	●	●	●	●
Extra förstärkt sågskydd	●	●	●	●	●	●
Extra förstärkt knä/fotled	○	●	●	●	●	●
Förstärkt med Cordura®	●	●	●	●	●	
Fyrvägs-ripstop-stretch med Dyneema® i grenen	●	●	●			
Förstärkt med Dyneema® komplett front	●		●			
Förstärkta med aramid				●		
Reparationslappar ingår	●	●	●	●		
Tvätttemperatur	60°	60°	60°	40°	60°	60°
FICKOR						
Fickor med dragkedja	●	●	●	●	●	●
Tumstocksicka		●	●	●	●	
Mobilficka på bröstet		● (Vadderad)		● (Vadderad)	●	●
Extra ficka på benet	● (2)	●	●	●		